



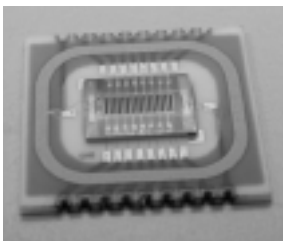
# Centre Relais Innovation Ouest Suisse

*opportunités d'innovation pour les entreprises*

N° 11 • 13 MARS 2002

## MICRO & NANOTECHNOLOGIES

Un groupe de quatorze Centres Relais Innovation s'est réuni à Marseille en octobre 2001, puis à Stuttgart en février 2002, pour créer un **groupe thématique Micro & Nanotechnologies**. Les participants viennent d'Allemagne, de France, d'Italie, d'Autriche, de Grèce, d'Angleterre, de Finlande et de Suisse, au vu des compétences reconnues dans ce domaine dans notre pays. Une prochaine réunion est agendée en juillet 2002.



Un moteur de recherche sur Internet peut fournir jusqu'à 350'000 pages à consulter sous la rubrique «nanotechnology»! Un travail de fond va être effectué par les CRI concernés pour détecter les vraies percées technologiques dans le monde de l'infiniment petit. L'objectif est de mettre à disposition du réseau un catalogue de compétences triées selon une cinquantaine de mots-clés très précis, comme: carbon nano-tubes & fullerenes, bio-compatible materials & layers, powder production & processing, ultra-precision metrology,...

En comparaison avec la demande, l'offre de technologies dans ce domaine est pléthorique. Il s'agit donc également d'identifier les domaines d'application pour lesquels les micro et nanotechnologies représentent un réel avantage compétitif.

Si vous êtes actifs dans ce domaine, en tant que laboratoire ou entreprise, utilisateur ou offreur de technologie, vous pouvez prendre contact avec le CRI Ouest Suisse.

Contact : M. J.-D. Aubert  
c/o Cast EPFL

tél. 021/693 49 70  
jean-daniel.aubert@epfl.ch

*Quelques exemples de technologies des domaines «micro & nano» diffusées récemment :*

■ Une PME autrichienne est à la recherche de partenaires ayant des équipements pour la **production de MEMS (Micro Electro Mechanical Systems) et de MOEMS (Micro Opto-Electro Mechanical Systems)** en grandes séries. Elle est particulièrement intéressée par des accords de licence ou de fabrication pour des micro-systèmes utilisés dans l'aérospatial et le médical.

■ Un institut de recherche allemand a développé une **pompe à diaphragme actionnée par un piézoélectrique pour le micro-dosage de liquides et de gaz**. Ce dispositif consomme peu d'énergie et peut être alimenté par des batteries. Les domaines d'application se situent dans la chimie, le médical (administration de médicaments) ou l'environnement. Coopération recherchée avec des fabricants pour accord de licence.

■ Un groupe de recherche espagnol a développé un **robot à trois axes pour créer des «microarrays» d'ADN** sur des supports. Le robot peut imprimer simultanément 56 supports. Collaboration souhaitée avec des entreprises actives en biotechnologie et dans le domaine biomédical.

■ Un centre technique suisse a mis au point une **technique de nano-moulage par injection**. Des pièces avec des structurations de surface jusqu'à 25 nanomètres peuvent être réalisées. Il est à la recherche de partenaires industriels dans les secteurs de l'optique, la microfluidique, la tribologie, etc.

*Pour être informé, s'inscrire via le site web:*  
[cast.epfl.ch/CRI/technologies](http://cast.epfl.ch/CRI/technologies)



**ELECTRONIQUE : SOUDURES SANS PLOMB**

17-18 avril 2002, Grenoble, France

Mission d'entreprises et journées de conférences sur l'élimination du plomb dans les soudures pour l'électronique. Thèmes: réglementations et tendances, problèmes posés par l'élimination du plomb des composants électroniques, apport technologique de la vapocondensation, crèmes sans plomb, assemblages des cartes,...

**Contact:** M. J.-D. Aubert tél. 021/693 49 70  
c/o Cast EPFL www.sansplomb.org  
jean-daniel.aubert@epfl.ch

**TELEMEDPARTNER: IMPLEMENTING TELEMEDICINE**

28 juin 2002, Bern

Conférences et bourse technologique organisées par le Medical-Cluster Bern avec les CRI suisses et le groupe thématique Medical Technology des CRI. Thèmes: télédiagnostics, télé-surveillance, télé-formation, télé-robotique, les réseaux «ville-hôpitaux». Date limite d'inscription: 30 mai 2002.

**Contact:** Mme V. Boutinard Rouelle tél. 021/693 42 63  
viviane.boutinard@epfl.ch  
www.medizinal-cluster.ch

**AUTRES MANIFESTATIONS POUR ENTREPRISES**■ **AGORAL 2002**

26-27 mars 2002, Nancy, France

14<sup>es</sup> Rencontres Scientifiques et Technologiques des Industries Alimentaires sur le thème «Prévision, analyse et gestion du risque alimentaire». Conférences, posters scientifiques sur les risques microbiologiques et toxicologiques. Bourse technologique organisée par le CRI Centr'EST (F).

**Contact:** Mme M. Popkowska tél. +33 3 87 36 90 21  
popkowska@reseau-attelor.org

■ **MICROTECHNOLOGY CO-OPERATION EVENT**

14-16 mai, Erfurt, Allemagne

Bourse de technologie organisée par le CRI South Germany/Deutsch Schweiz, en parallèle avec les expositions MTT 2002, OPTO 2002 et IRS 2002. Conférences, stands et rendez-vous d'affaires en microtechnique et optoélectronique.

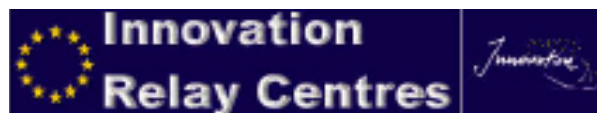
**Contact:** M. J. Schmidt tél. +49 361 7 89 23 77  
THATI GmbH-IRC schmidt@stift-thueringen.de  
www.stift.thueringen.de

■ **IFAT**

15-16 mai, Munich, Allemagne

Le groupe thématique Environnement et le CRI Bavière organisent une bourse de technologie durant la foire IFAT, sur les nouvelles technologies en environnement.

**Contact:** Mme D. Görlitz tél. +49 911 20671-31  
Bayern Innovativ GmbH goerlitz@bayern-innovativ.de

**PARTENAIRES DU CRI OUEST SUISSE****Membres RST, Réseau scientifique et technologique**

<b>FSRM</b> 2007 Neuchâtel	tél. 032/720 09 00 ecabert@fsrm.ch
<b>INNOSYN SA</b> 2800 Delémont 2	tél. 032/421 98 70 pierre.mercerat@ccso.cim.ch
<b>OPI</b> 1215 Genève 15 Aéroport	tél. 022/717 84 00 francois.brulhart@opi.ge.ch
<b>Polygon</b> 1700 Fribourg	tél. 026/300 73 31 polygon@unifr.ch
<b>Prom. écon. Canton de Berne</b> 2502 Bienne	tél. 0848 840 440 jeanphilippe.devieux@vol.be.ch
<b>Prom. écon. Canton du Tessin</b> 6501 Bellinzona	tél. 091/814 41 11 charles.barras@ti.ch
<b>Sodeval SA</b> 1951 Sion	tél. 027/327 35 50 eric.bianco@sodeval.ch
<b>Y-Parc SA</b> 1400 Yverdon	tél. 024/423 91 11 quartier@y-parc.ch

**Euro-Guichets (réseau de l'OFES)**

<b>EG Université de Berne</b> 3012 Berne	tél. 031/631 4809 Infodesk@int.unibe.ch
<b>EG Université de Fribourg</b> 1700 Fribourg	tél. 026/300 7330 Euroguichet@unifr.ch
<b>EG Université de Genève</b> 1211 Genève 4	tél. 022/705 7560 Euro-guichet@unige.ch
<b>EG Université de Neuchâtel</b> 2007 Neuchâtel	tél. 032/720 0920 Euroguichet@fsrm.ch
<b>EG Université du Tessin</b> 6900 Lugano	tél. 091/912 4614 Blepori@unisi.ch

**cast**

publication du Centre Relais Innovation Ouest Suisse, hébergé au Cast, Centre d'appui scientifique et technologique de l'EPFL

responsable rédactionnelle: **Pascale Van Landuyt**

mise en pages: **Maria Gonzalez**

adresse: **Centre Relais Innovation Ouest Suisse**  
c/o Cast EPFL  
CH- 1015 Lausanne  
tél. + 41 21/693 49 71  
fax + 41 21/693 47 47  
crios@epfl.ch  
cast.epfl.ch/cri

tirage: 7500 exemplaires

prochaine parution: **12 juin 2002**

délai de rédaction: **31 mai 2002**

© CRI Ouest Suisse, c/o Cast EPFL – Toute reproduction, même partielle, n'est autorisée qu'avec l'accord de la rédaction et l'indication de la source.