

Hes-so
Hochschule Sويسة
 Hochschule Sويسة
 University of Applied Sciences
 Western Switzerland

Les Instituts de la HES-SO = Réseau de chercheurs des PME romandes?

Daniel Mynek
 VP Ra&D

Séminaire RC&SO-TIC - Alliance
 Fribourg, oct. 31. 2006

1

Hes-so
Hochschule Sويسة
 Hochschule Sويسة
 University of Applied Sciences
 Western Switzerland

Recherche dans les PME

- Recherche de pointe mais à caractère pratique
- Time to market
- Référence, standard
- Différentiation forte
- Moyens réduits ou inexistants
- Risque important
- Forte concurrence
- Gestion financière des marchés

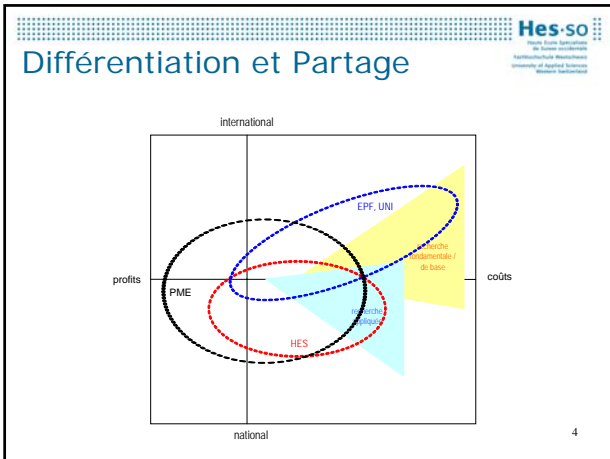
2

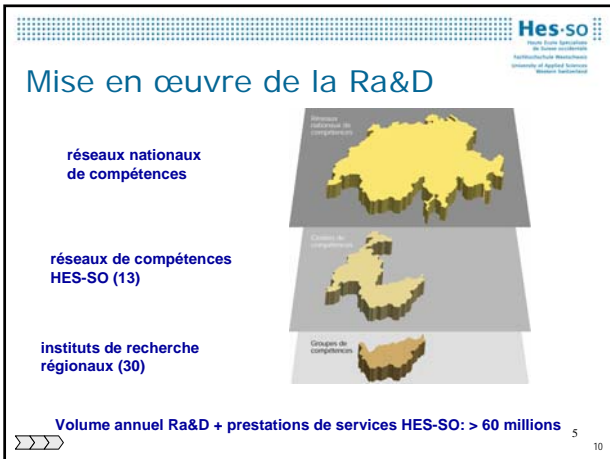
Hes-so
Hochschule Sويسة
 Hochschule Sويسة
 University of Applied Sciences
 Western Switzerland

Recherche dans la HES-SO

- Orientée pratique, produit et application
- Bon niveau, voire de pointe parfois
- Réseau interne fort et pluridisciplinaire
- Stable dans le temps
- Parfois trop diversifiée et libre de ses choix
- Concurrence intérieure forte et inutile
- Esprit de « clocher »
- Nécessite une dynamique permanente

3





- ## Avantages pour les PME
- Accès facilité à la Ra&D
 - « Durabilité du partenaire »
 - Pluridisciplinarité
 - Accès facilité vers l'international...
 - Possibilité de faire des « essais » et d'évaluer le risque
 - Rentabiliser un équipement lourd
 - Partenariat multiple possible
- 6

Conditions

- Honnêteté et Ethique
- Assurer un flux le plus régulier possible
- Définir clairement les objectifs au départ
- Management de projet laissé à l'industriel
- Eliminer les « bricoleurs »

7
